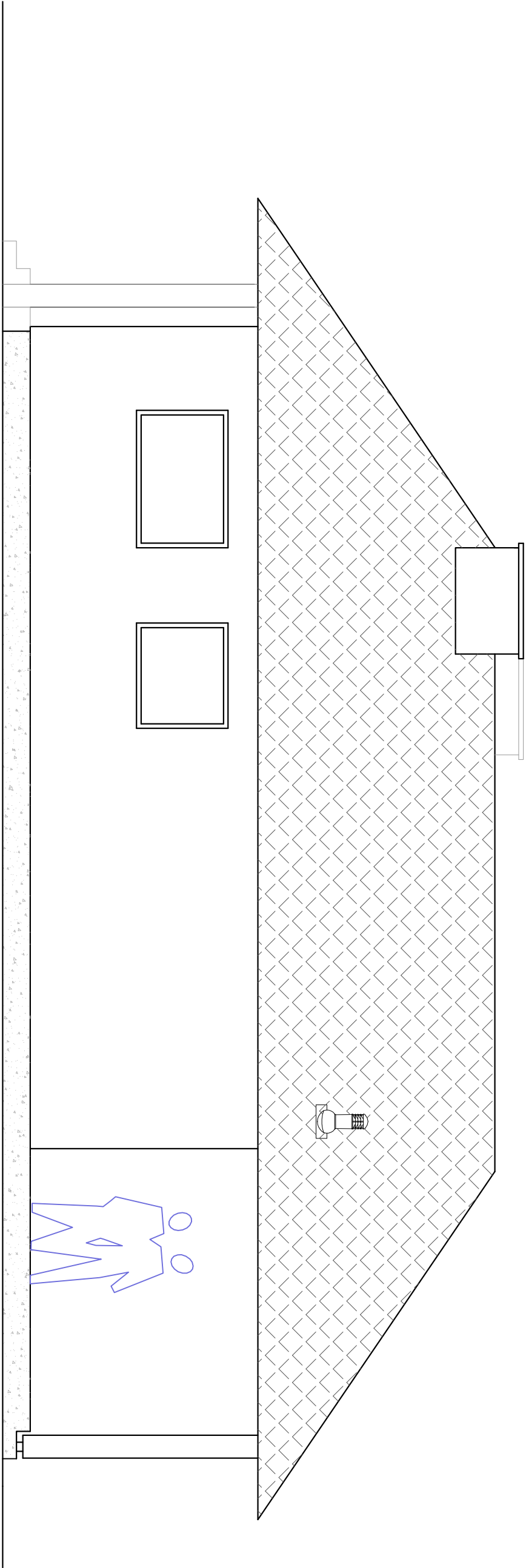
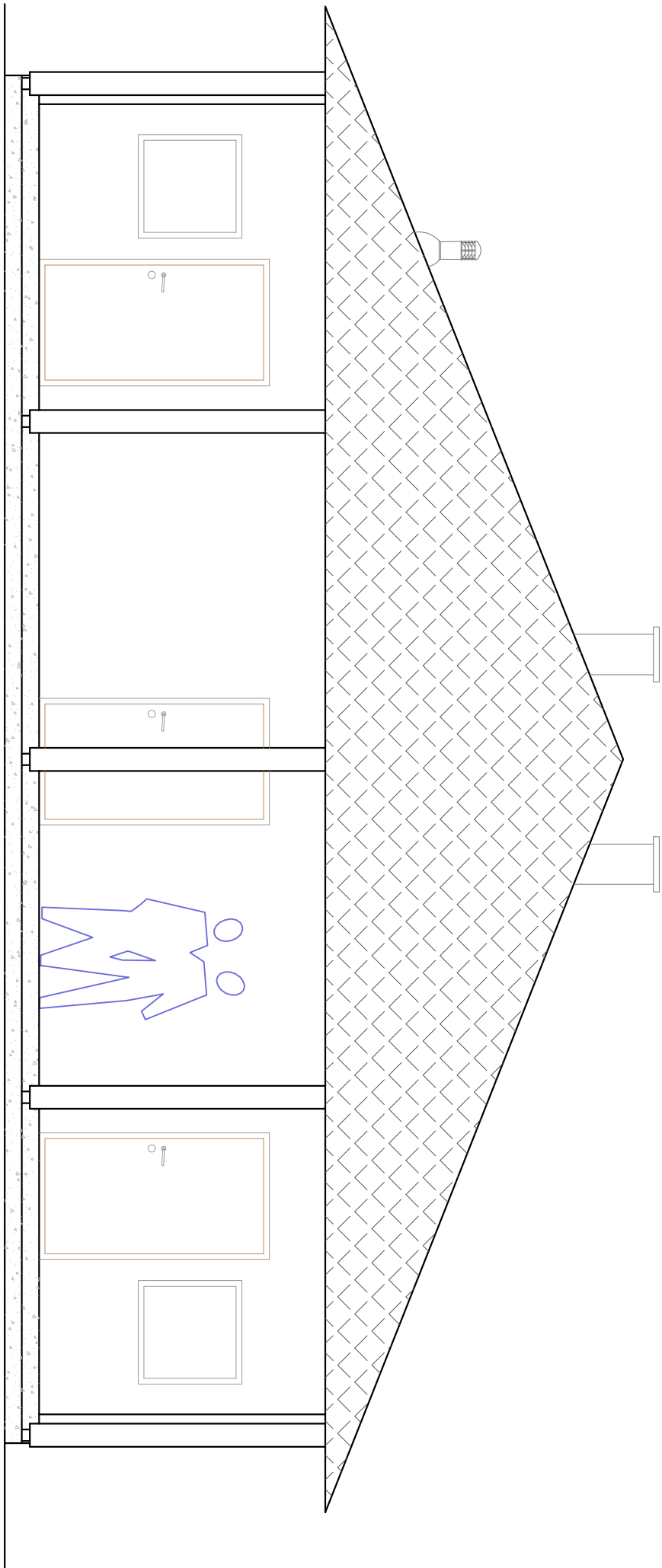



ELEWACJA POŁUDNIOWA



ELEWACJA WSCHODNIA



<div><div></div><div><div>PRACOWNIA INWESTYCJOŃ-PROJEKTOWA, INSTALACJI I INŻYNIERII SANITARNEJ</div><div>14-200 ŁAWA, ul. Odrzewska 53, telefon 0-89/848-71-51, tel. 0-89/848-78-41</div><div><a href="http://www.imeko.pl">http://www.imeko.pl</a>, e-mail: biuro@imeko.pl</div></div></div>			
OBIEKT: ZESPÓŁ BOISK I UZAJAZEN SPORTOWYCH – ORLIK 2012			
ADRES: Obiekt nr.7 – Frombork, dz. nr. 1/2, 3, 32, 37/3, 37/39, 126, 140			
INWESTOR: Miasto i Gmina Frombork, ul. Młynarska 5A, 14–530 Frombork			
TEMAT: Budynki zopieczu – Elewacja wschodnie i południowe	DATA:	lug 2011 r.	
PROJEKTOWAŁ:	mgr inż. arch. Marek Wyszczepniak Up. nr. Bk. III. 7342/55/94	PODZIAŁAŁ:	1:50
OPRACOWAŁ:	inż. Jacek Kujawski Up. nr. 14/82/OŁ. 479/94/OŁ 250/05/OŁ. 09/05/OŁ	ARK. NR:	–
KREŚCIŁ:	Adrian Kujawski		NR RYSUNKU: 8